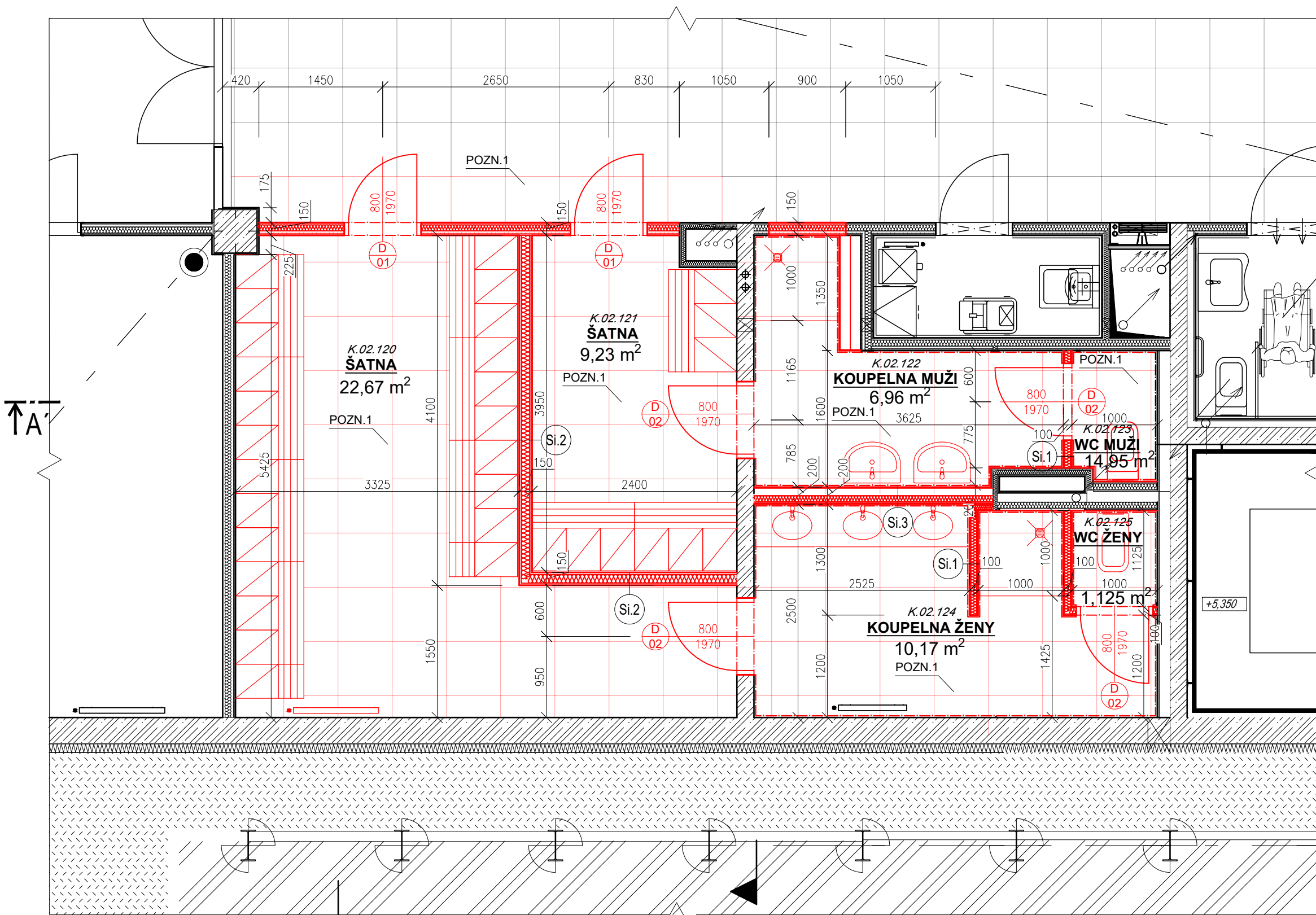


PŮDORYS 2.NP (ŠATNY) - NOVÝ STAV
M1:50



LEGENDA SKLADEB

SKLADBA P.1: PODLAHA S VINYLEM	
AKUSTICKÝ VINYL	tl. 2.6 mm
DISPERZNÍ LEPIDLO PRO POVLAK. PODLAHY	tl. 1 mm
SAMONIVELAČNÍ STĚRKA	tl. 3 mm
PENETRAČNÍ NÁTĚR	
ANHYDRITOVÝ SAMONIVELAČNÍ POTĚR	tl. 69 mm
SEPARAČNÍ FÓLIE PE	
KROČEJOVÁ IZOLACE	tl. 25 mm
ZB MONOLITICKÁ KONSTRUKCE	tl. 250 mm
ŠTUKOVÁ OMÍTKA	
SKLADBA Si.1: SDK PŘÍČKA S KERAMICKÝM OBKLADEM	
KERAMICKÝ OBKLAD	tl. 10 mm
LEPIDLO PRO OBKLAD	
TMEL	tl. 2 mm
IMPREGNOVANÁ SDK DESKA	tl. 12,5 mm
IMPREGNOVANÁ SDK DESKA	tl. 12,5 mm
PROFIL R-CW 75 A R-UW 75	
MINERÁLNÍ IZOLACE	tl. 50 mm
IMPREGNOVANÁ SDK DESKA	tl. 12,5 mm
IMPREGNOVANÁ SDK DESKA	tl. 12,5 mm
TMEL	tl. 2 mm
LEPIDLO PRO OBKLAD	
KERAMICKÝ OBKLAD	tl. 10 mm
SKLADBA Si.2: SDK PŘÍČKA DVOJITĚ OPLÁŠTĚNÁ	
OMÍTKA	
TMEL	tl. 2 mm
IMPREGNOVANÁ PROTIPOŽÁRNÍ SDK DESKA	tl. 12,5 mm
IMPREGNOVANÁ PROTIPOŽÁRNÍ SDK DESKA	tl. 12,5 mm
PROFIL R-CW 100 A R-UW 100	
MINERÁLNÍ IZOLACE	tl. 80mm
IMPREGNOVANÁ PROTIPOŽÁRNÍ SDK DESKA	tl. 12,5 mm
IMPREGNOVANÁ PROTIPOŽÁRNÍ SDK DESKA	tl. 12,5 mm
TMEL	tl. 2 mm
OMÍTKA	
SKLADBA Si.3: INSTALAČNÍ SDK PŘÍČKA	
OMÍTKA	
TMEL	tl. 2 mm
IMPREGNOVANÁ PROTIPOŽÁRNÍ SDK DESKA	tl. 12,5 mm
IMPREGNOVANÁ PROTIPOŽÁRNÍ SDK DESKA	tl. 12,5 mm
2x PROFIL R-CW 75 A R-UW 75	
MINERÁLNÍ IZOLACE	tl. 80mm
IMPREGNOVANÁ PROTIPOŽÁRNÍ SDK DESKA	tl. 12,5 mm
IMPREGNOVANÁ PROTIPOŽÁRNÍ SDK DESKA	tl. 12,5 mm
TMEL	tl. 2 mm
OMÍTKA	

LEGENDA MATERIÁLŮ

	STÁVAJÍCÍ KONSTRUKCE ZACHOVÁVANÉ
	KONSTRUKCE NOVÉ
	ZDIVO Z CPP
	ZDIVO Z PLYNOSILIKÁTOVÝCH TVÁRNIC
	ZDIVO Z DUTINOVÝCH KERAMICKÝCH TVÁRNIC
	BETON PROSTÝ
	ŽELEZOBETON
	NÁSYP ZE STAVEBNÍ SUTI
	ZEMINA PŮVODNÍ
	TEPELNÁ IZOLACE
	HYDROIZOLACE

POZNÁMKA ODKAZOVÁ

POZN.1 - ZPĚTNÁ MONTÁŽ RASTROVÉHO PODHLEDU S NAVÁZÁNÍM NA SDK PŘÍČKU

POZNÁMKA OBECNÁ

VEŠKERÉ ROZMĚRY A SKLADBY KONSTRUKCÍ BYLI PŘEVZATY Z DOKUMENTACE POSKYTNUTÉ INVESTOREM STAVBY, PROTO JE NUTNÉ VŠE PŘEMĚŘIT NA STAVBĚ

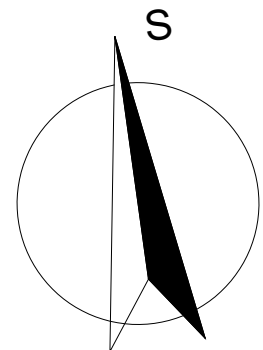
ZA PŘÍPADNÉ ZMĚNY OPROTÍ SCHVÁLENÉ PROJEKTOVÉ DOKUMENTACÍ, KTERÉ NEBUDOU POTVRZENY/SCHVÁLENY GENERÁLNÍM PROJEKTANTEM STAVBY, NENESE GENERÁLNÍ PROJEKTANT ŽÁDNOU ZODPOVĚDNOST

SAMOSTATNĚ JSOU ŘEŠENY DÍLČÍ PROJEKTY PROFESÍ A SPECIALIZACÍ

V PŘÍPADĚ NEJASNOSTÍ MEZI STAVEBNÍ ČÁSTÍ PROJEKTU A PROJEKTU POŽÁRNĚ BEZPEČNOSTNÍHO ŘEŠENÍ JE PBŘ VŽDY PRIORITY

PŘI REALIZACI JAKÉKOLIV DÍLČÍ ČÁSTI OBJEKTU JE NUTNÉ POUŽÍVAT KOMPLETNÍ DOKUMENTACI VČETNĚ VŠECH PŘÍLOH

VEŠKERÉ KONSTURKCE A PRVKY, KTERÉ NEBUDOU NIJAK UPRAVOVÁNY V RÁMCI STAVEBNÍCH ÚPRAV A NACHÁZÍ SE V MÍSTĚ PROVÁDĚNÍ PRACÍ BUDOU DOKONALE ZAKRYTY A CHRÁNĚNY PROTI POŠKOZENÍ PO DOBU PROVÁDĚNÍ PRACÍ



0,000 = ROVINA PODLAHY ZA HLAVNÍM VSTUPEM V 1.NP

název a místo stavby: Peter Mark s.r.o.

Projektová dokumentace nového uplatnění nevyužitých prostor v pavilonech J a K v ON Náchod a. s.

k.ú. Náchod (701262), parc. č. st. 4405, st. 4409

investor:

Oblastní nemocnice Náchod a.s.
Purkyňova 446, 547 01 Náchod
Zastoupeno: RNDr. Bc. Jan Mach, předseda správní rady

část:

D.1.1 Architektonicko-stavební řešení

zodpovědný projektant :

Petr Mareček, ČKAIT 1103789

vypracoval :

Ondřej Štěpánek, Kristína Petrovičová

stupeň dokumentace:

DSP

výkres:

PŮDORYS 2.NP (ŠATNY) - NOVÝ STAV

měřítko:

1:50

datum:

ÚNOR 2025

formát:

A2

číslo výkresu:

D.1.1-03